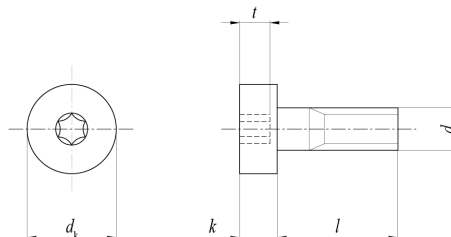
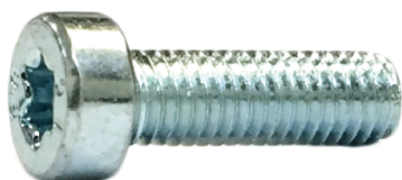


低頭ボルト

概要 ヘキサロビュラ穴付き | 鋼製 (三価クロメート)

詳細 ■強度区分: 8.8

代表品番 **LHT**



d	M3	M4	M5	M6	M8	
dk_{max}	5.5	7	8.5	10	13	
k_{max}	2.4	3.1	3.7	4.4	5.8	
t_{max}	1.3	1.7	2	2.3	3.1	
穴の番号	10	20	25	30	45	
l	4	<u>LHT0304</u>				
	5	<u>LHT0305</u>	<u>LHT0405</u>			
	6	<u>LHT0306</u>	<u>LHT0406</u>		<u>LHT0606</u>	
	8	<u>LHT0308</u>	<u>LHT0408</u>	<u>LHT0508</u>	<u>LHT0608</u>	
	10	<u>LHT0310</u>	<u>LHT0410</u>	<u>LHT0510</u>	<u>LHT0610</u>	<u>LHT0810</u>
	12	<u>LHT0312</u>	<u>LHT0412</u>	<u>LHT0512</u>	<u>LHT0612</u>	<u>LHT0812</u>
	16	<u>LHT0316</u>	<u>LHT0416</u>	<u>LHT0516</u>	<u>LHT0616</u>	<u>LHT0816</u>
	20	<u>LHT0320</u>	<u>LHT0420</u>	<u>LHT0520</u>	<u>LHT0620</u>	<u>LHT0820</u>
	25	<u>LHT0325</u>	<u>LHT0425</u>	<u>LHT0525</u>	<u>LHT0625</u>	<u>LHT0825</u>
	30	<u>LHT0330</u>	<u>LHT0430</u>	<u>LHT0530</u>	<u>LHT0630</u>	<u>LHT0830</u>
	35		<u>LHT0435</u>	<u>LHT0535</u>	<u>LHT0635</u>	<u>LHT0835</u>
	40		<u>LHT0440</u>	<u>LHT0540</u>	<u>LHT0640</u>	<u>LHT0840</u>
45		<u>LHT0445</u>	<u>LHT0545</u>	<u>LHT0645</u>		
50		<u>LHT0450</u>	<u>LHT0550</u>	<u>LHT0650</u>	<u>LHT0850</u>	

* 下線付きの製品は実績のある受注生産品です。