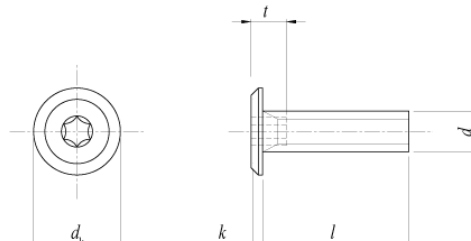


## ボルト

概要 極低頭 | 鋼製 (三価クロメート)

詳細

代表品番 **EHT**



$d$	M2	M2.5	M3	M4	M5	M6	M8	M10	
$d_{k, \max}$	4	5	6	8	9	10	13	16	
$k_{\max}$	1.2	1.2	1.3	1.5	1.5	1.5	1.5	1.5	
$t_{\max}$	0.9	1	1.1	1.5	1.8	2.1	2.4	2.7	
穴の番号	5	6	8	10	15	20	25	30	
$l$	4	<u>EHT0204</u>	<u>EHT2504</u>	<u>EHT0304</u>					
	5	<u>EHT0205</u>	<u>EHT2505</u>	EHT0305	EHT0405				
	6	<u>EHT0206</u>	<u>EHT2506</u>	EHT0306	EHT0406	EHT0506	<u>EHT0606</u>		
	8	<u>EHT0208</u>	<u>EHT2508</u>	EHT0308	EHT0408	EHT0508	EHT0608	EHT0808	
	10	<u>EHT0210</u>	<u>EHT2510</u>	EHT0310	EHT0410	EHT0510	EHT0610	EHT0810	EHT1010
	12		<u>EHT2512</u>	EHT0312	EHT0412	EHT0512	EHT0612	EHT0812	EHT1012
	16		<u>EHT2516</u>	EHT0316	EHT0416	EHT0516	EHT0616	EHT0816	EHT1016
	20		<u>EHT2520</u>	EHT0320	EHT0420	EHT0520	EHT0620	EHT0820	EHT1020
	25			<u>EHT0325</u>	<u>EHT0425</u>	EHT0525	EHT0625	EHT0825	EHT1025
	30			<u>EHT0330</u>	<u>EHT0430</u>	<u>EHT0530</u>	EHT0630	EHT0830	EHT1030
	35						<u>EHT0635</u>		
40						<u>EHT0640</u>			

\* 下線付きの製品は実績のある受注生産品です。